

# Lacktuch-Bestellformular

Auftraggeber: \_\_\_\_\_

Liefertermin: \_\_\_\_\_

\_\_\_\_\_

Lacktuchformat: \_\_\_\_\_

\_\_\_\_\_

Lacktuchtyp: \_\_\_\_\_

\_\_\_\_\_

Lacktuchstärke: \_\_\_\_\_

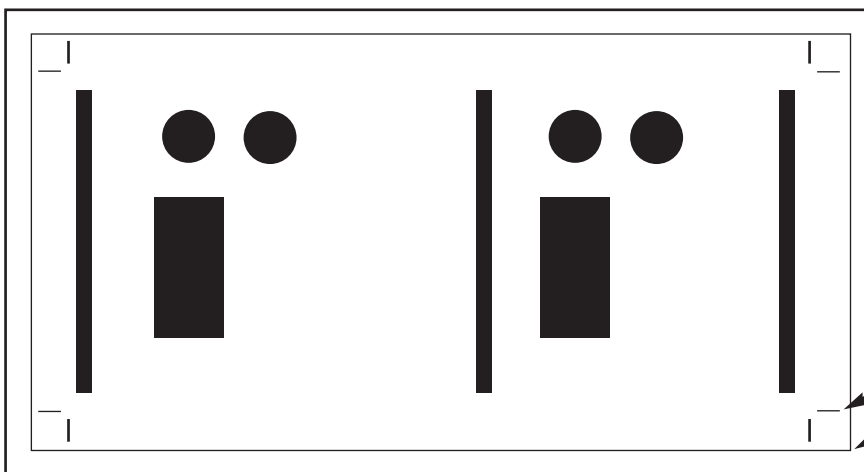
Verzerrfaktor: \_\_\_\_\_

Ansprechpartner: \_\_\_\_\_

Stützstege anlegen: JA

Telefon: \_\_\_\_\_

NEIN



Die Daten können im Papierformat oder im Lacktuchformat angelegt und als EPS oder PDF geliefert werden.

**Bitte unbedingt angeben:**

Lacktuch bis Papieranfang = \_\_\_\_\_ mm  
oder

Lacktuch bis Schneidemarke = \_\_\_\_\_ mm

Schneidemarke

Papieranfang (**ohne Greifer**)

Lacktuch (Vorderkante)

## WICHTIG!

**Folgende Angaben sind für die Erstellung des Lacktuchs erforderlich:**

- Abstand Lacktuchvorderkante bis zur ersten Schneidemarke oder Lacktuchvorderkante bis zum Papieranfang
- Der Lack muss eine farblich erkennbare Vektorfläche sein
- Angabe des Verzerrfaktors

**ACUSplus GmbH**

Gutenbergstraße 2–4

D-65830 Kriftel

Tel.: +49 6192 406600

Fax: +49 6192 406670

ISDN: 06192/911226

FTP: ftp.acusplus.de

Ansprechpartner CTP Akzidenz:

Tel.: +49 06192 406612

E-Mail: daten@acusplus.de

Geschäftsführer: Kai Uwe Petry

HRB-Frankfurt 41856

Unsere Lieferungen, Leistungen und Angebote erfolgen ausschließlich auf Grund der unter [www.acusplus.de](http://www.acusplus.de) aufgeführten AGBs.